

Instalacja i instrukcja obsługi

BVF 801

Programowalny
inteligentny termostat



SAMURIO sp. z o.o.
ul. Nowy Świat 10/5
62-020 Swarzędz

Biuro:

☎ +48 797 796 062

✉ biuro@samurio.pl

🌐 www.samurio.pl

BVF 801

Programowalny inteligentny termostat



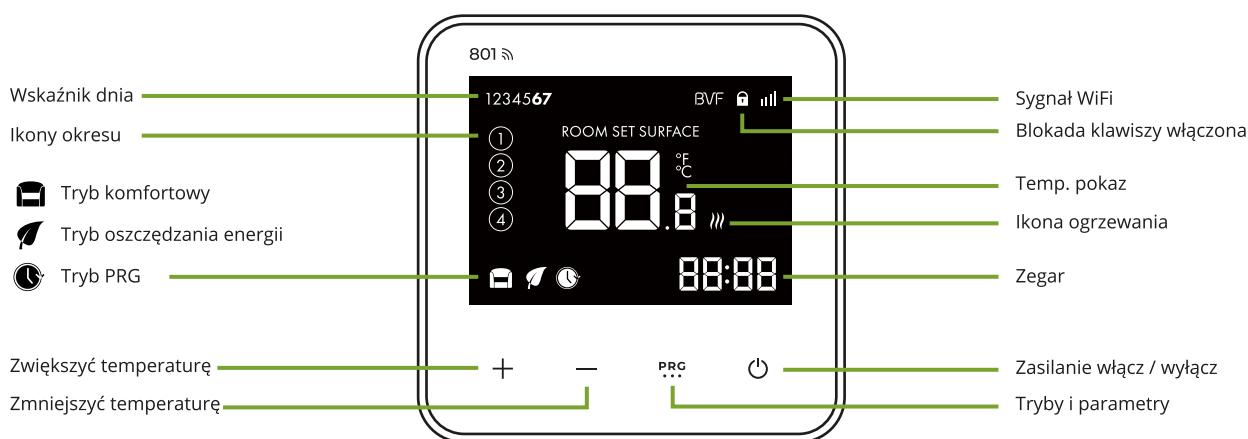
SPECYFIKACJA

Napięcie robocze:	230V AC, 50/60 Hz
Wydajność:	3600W/16A
Pobór mocy w trybie czuwania:	0.5W
Wyświetlacz:	LCD z białym podświetleniem
Czujnik zewnętrzny:	NTC 10kΩ przy 25°C
Stopień ochrony IP:	IP 30
Obudowa:	biały ABS zgodnie ze standardem przeciwpożarowym UL94-5
Ustawienia temperatury:	5°C–80°C, 0.5°C
Dokładność:	± 0.5°C
Opcje PRG:	7 dni, cztery cykle każdego dnia
Wymiary obudowy:	86 mm × 86 mm × 16 mm
Przełącznik inst. wymiary:	Ø 65 mm średnica, standard



POŁĄCZENIE WIFI

Zeskanuj kod QR, aby uzyskać szczegółowe instrukcje lub odwiedź stronę bvfheating.com/0connect



USTAWIANIE TRYBU KOMFORTU I TRYBU OSZCZĘDZANIA ENERGII

Przełączaj się między trybami za pomocą przycisku **PRG**

- Wybierając tryb Comfort możesz ustawić temperaturę za pomocą przycisków + lub -.
- Wybierając tryb oszczędzania energii można ustawić temperaturę za pomocą przycisków + lub -.

ZEGAR I USTAWIENIA PRG 5 + 1 + 1

Funkcja PRG umożliwia ustawienie różnych temperatur w ciągu dnia. Na przykład, możesz chcieć, aby dom był ciepły rano, chłodniejszy, kiedy wychodzisz z niego na cały dzień, a następnie cieplejszy wieczorem, kiedy wracasz. Termostat oferuje 7-dniową opcję programowania, cztery różne poziomy temperatury na każdy dzień. Domyślne poziomy komfortu są wstępnie zaprogramowane; nadal możesz je łatwo zmienić za pomocą następującej metody:

Naciśnij **PRG** i przytrzymaj przycisk przez 5 sekund

- naciśnij **-** i **+**, aby ustawić zegar (min-godzina-dzień tygodnia), każde naciśnięcie **PRG** spowoduje przejście do następnego ustawienia
- po ustawieniu zegara naciśnij **PRG**, aby zmienić dzień. Naciskając **-** i **+** można ustawić żądany czas i temperaturę dla każdego okresu. (Dni-okres-czas-temp.) Każde naciśnięcie przycisku **PRG** powoduje przejście do ustawienia następnej pozycji.

WARTOŚCI DOMYŚLNE

Okres	Pobudka ①		Wyjście z domu ②		Powrót do domu ③		Sen ④	
	Czas	Temp.	Czas	Temp.	Czas	Temp.	Czas	Temp.
1-5 (Pon.-Pią.)	7:00	22°C	8:30	19°C	17:00	22°C	22:00	19°C
6 (Sob.)	8:00	22°C	8:30	22°C	17:00	22°C	22:00	19°C
7 (Nie.)	8:00	22°C	8:30	22°C	17:00	22°C	22:00	19°C

FUNKCJA BLOKADY KLUCZY

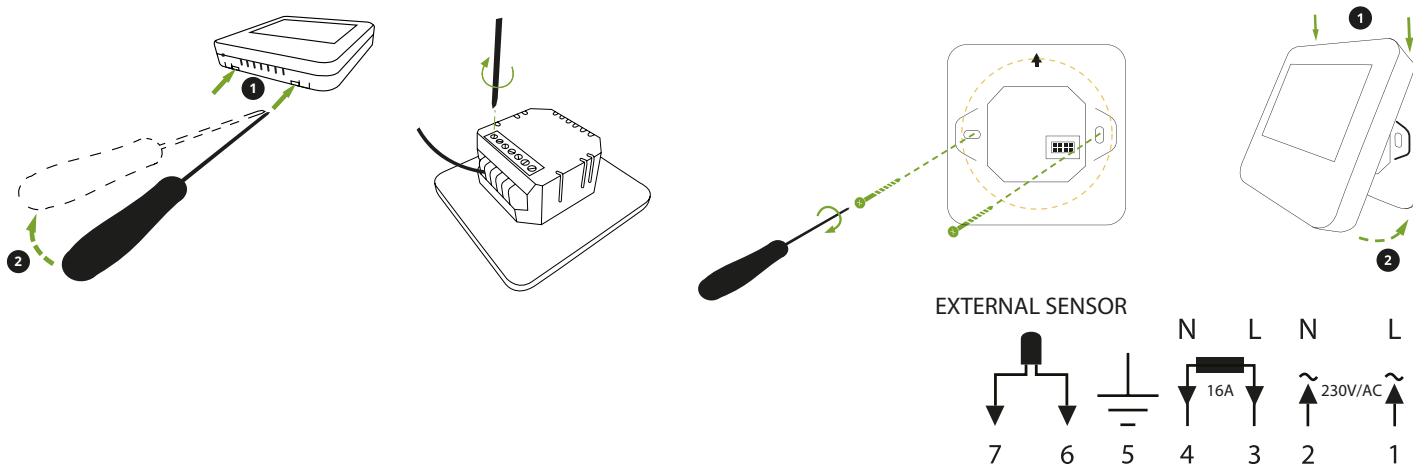
Aby uniknąć nieautoryzowanego dostępu (hotele, pomieszczenia ogólnodostępne, pokój dziecięcy), można aktywować funkcję blokady przycisków na stronie 12 ustawień parametrów. Aby odblokować urządzenie naciśnij długo przyciski $-$ i $+$ przez ~ 5 sekund.

USTAWIENIA PARAMETRÓW

W trybie wyłączenia zasilania, aby uzyskać dostęp lub zmodyfikować ustawienia parametrów, należy jednocześnie nacisnąć i przytrzymać przyciski **PRC** i $+$ przez ~ 8 sekund, aż do MENU. Pojawia się 01, które jest menu 1. Każde naciśnięcie przycisku **PRC** powoduje przejście do następnego MENU.

Menu	Menu	Zakres	Domyślne
01	Temp. Przesunięcie	-8°C ~ 8°C	0
02	Maks. Nastawa	5°C ~ 80°C	35°C
03	Wartość zadana min.	5°C ~ 80°C	5°C
04	Wybór czujnika	POKÓJ POWIERZCHNIA Pokój + powierzchnia	
05	Temp. Ochrony przed zamarzaniem	5°C ~ 15°C	5°C
06	Temp. Powierzchni Wyświetl	Tylko do odczytu	
07	Wysoka Temp. Ochrona	10°C ~ 80°C	32°C
11	Reset	rE(Tak)	
12	Blokada klawiszy	0 - wyłączona, 1 - włączona	0
14	Włączanie / wyłączanie funkcji OWD Wybierz	0 - wyłączona, 1 - włączona	0
15	Czas wykrywania OWD Wybierz	2 ~ 30 mins	15 mins
16	OWD Spadek Temp. Wybierz (w czasie wykrywania)	2 / 3 / 4°C	2°C
17	OWD Wybór czasu opóźnienia (powrót do poprzedniego stanu pracy)	10 ~ 60 mins	30 mins
18	Temp. diff, aby wyjść z trybu wysokiej ochrony	1°C ~ 3°C	1°C
19	Czujnik zewnętrzny temp. przesunięcie	-8°C ~ 8°C	0
20	Optymalizacja energii	1: grzejnik elektryczny 2: panel grzewczy 3: ogrzewanie sufitowe 4: ogrzewanie podłogowe	2
21	Jasność (tryb czuwania)	0 - 100%	5%
22	Wersja oprogramowania	Tylko do odczytu	

INSTALACJA I SCHEMAT POŁĄCZEŃ



Pytania?

Dział techniczny Caleo/BVF:
Robert Tomaszewski – 501 055 601

biuro:

+48 797 796 062
biuro@samurio.pl
www.samurio.pl